

0 500m

COMMUNE D'ANDELAT
(Département du Cantal)



P.L.U.

Plan Local d'Urbanisme
Modification simplifiée n°1

En application de l'article L.153-45 et suivants
du code de l'urbanisme

Pièce
n°5.2.3

PIECE GRAPHIQUE

**ZONAGE DU
PLAN LOCAL D'URBANISME**

Est de la commune

Echelle : 1/5 000 ème

Planche
Ouest

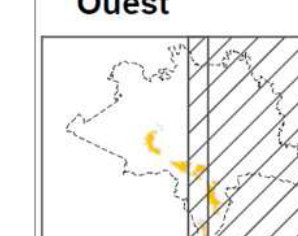


Planche
Est

Révision prescrite le : 6 février 2009
Soumis à enquête publique : 13 mai 2015
Approuvé par délibération du Conseil Municipal le : 5 août 2016

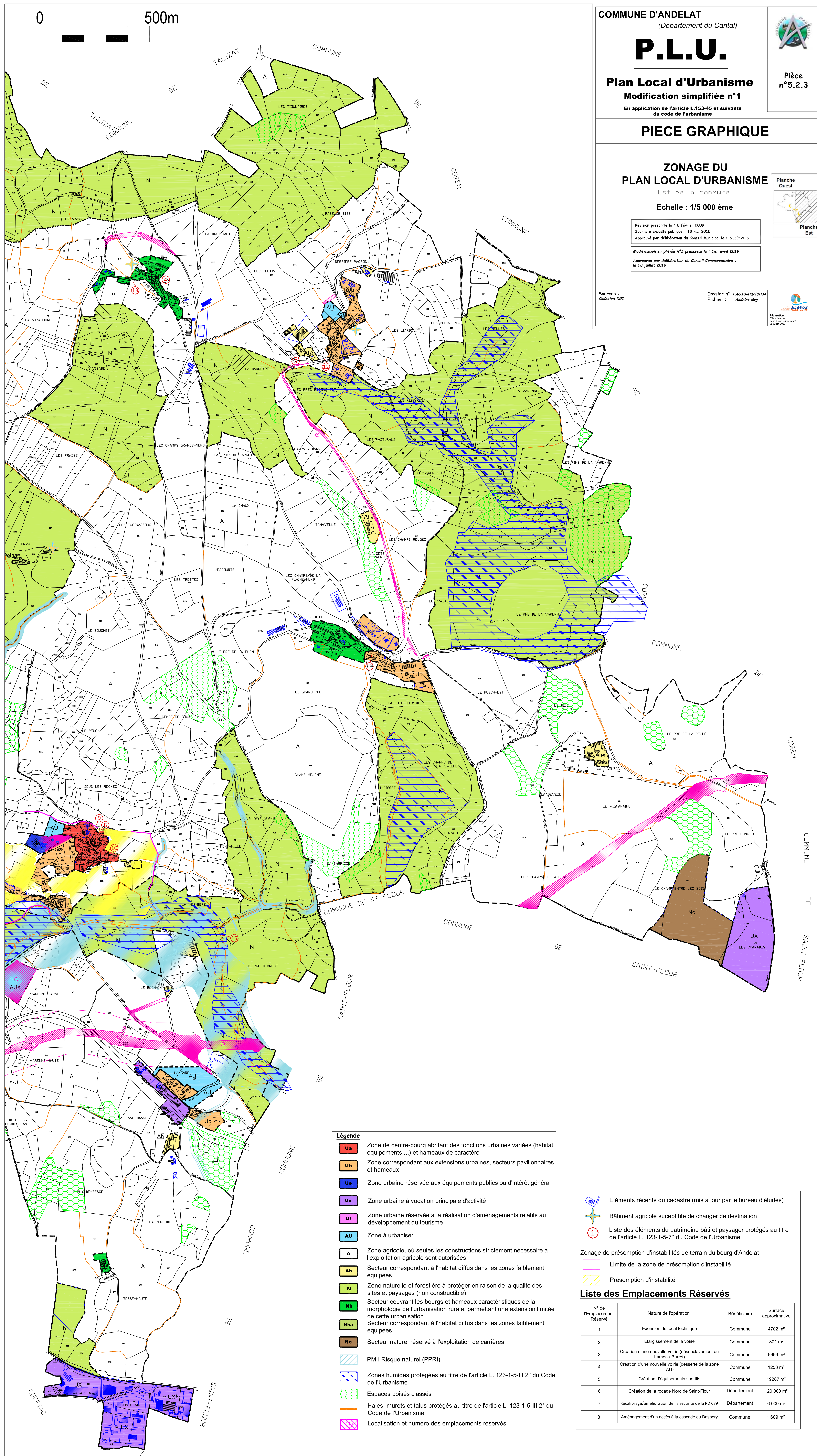
Modification simplifiée n°1 prescrite le : 1er avril 2019
Approuvée par délibération du Conseil Communautaire :
le 18 juillet 2019

Sources :
Cadastré D67

Dossier n° : A010-08/19204
Fichier : Andelat.dwg



Réalisation :
Bureau d'Urbanisme
Saint-Fleur Communauté
de Saint-Flour



- Légende**
- Zone de centre-bourg abritant des fonctions urbaines variées (habitat, équipements,...) et hameaux de caractère
 - Zone correspondant aux extensions urbaines, secteurs pavillonnaires et hameaux
 - Zone urbaine réservée aux équipements publics ou d'intérêt général
 - Zone urbaine à vocation principale d'activité
 - Zone urbaine réservée à la réalisation d'aménagements relatifs au développement du tourisme
 - Zone à urbaniser
 - Zone agricole, où seules les constructions strictement nécessaires à l'exploitation agricole sont autorisées
 - Secteur correspondant à l'habitat diffus dans les zones faiblement équipées
 - Zone naturelle et forestière à protéger en raison de la qualité des sites et paysages (non constructible)
 - Secteur couvrant les bourgs et hameaux caractéristiques de la morphologie de l'urbanisation rurale, permettant une extension limitée de cette urbanisation
 - Secteur correspondant à l'habitat diffus dans les zones faiblement équipées
 - Secteur naturel réservé à l'exploitation de carrières
 - PM1 Risque naturel (PPRI)
 - Zones humides protégées au titre de l'article L. 123-1-5-III 2° du Code de l'Urbanisme
 - Espaces boisés classés
 - Haies, murets et talus protégés au titre de l'article L. 123-1-5-III 2° du Code de l'Urbanisme
 - Localisation et numéro des emplacements réservés

- Éléments récents du cadastre (mis à jour par le bureau d'études)
- Bâtiment agricole susceptible de changer de destination
- Liste des éléments du patrimoine bâti et paysager protégés au titre de l'article L. 123-1-5-7° du Code de l'Urbanisme

Zonage de présomption d'instabilités de terrain du bourg d'Andelat

- Limite de la zone de présomption d'instabilité
- Présomption d'instabilité

Liste des Emplacements Réservés

N° de l'Emplacement Réservé	Nature de l'opération	Bénéficiaire	Surface approximative
1	Extension du local technique	Commune	4702 m²
2	Elargissement de la voirie	Commune	801 m²
3	Création d'une nouvelle voirie (désenclavement du hameau Barret)	Commune	6669 m²
4	Création d'une nouvelle voirie (desserte de la zone AU)	Commune	1253 m²
5	Création d'équipements sportifs	Commune	19287 m²
6	Création de la rocade Nord de Saint-Flour	Département	120 000 m²
7	Recalibrage/amélioration de la sécurité de la RD 679	Département	6 000 m²
8	Aménagement d'un accès à la cascade du Bastory	Commune	1 609 m²